

# КАТУШКИ

Для дополнительной защиты элементов от повреждений во время перевозки, или длительном хранении компонентов, упакованных в блистерную ленту, применяют пластмассовые катушки LOKREEL®.

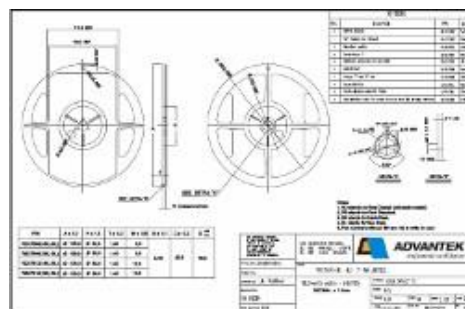
Катушки, производимые компанией ADVANTEK под маркой LOKREEL®, изготовлены из антистатических материалов и имеют различные диаметры и ширину.

**Катушки LOKREEL®** производятся с 7", 13" и 22" наружным диаметром и изготовлены из ударопрочного литого полистирола (HIPS), что исключает механические повреждения компонентов в блистерной ленте.

## Катушки LOKREEL® 7"

7-ми дюймовое исполнение обеспечивает превосходную и недорогую защиту для транспортировки мелких бескорпусных компонентов. Моноблочная архитектура не требует никакого монтажа и легка в использовании.

Одна сторона катушки имеет более широкую поверхность, чем в аналогичных катушках других производителей, что обеспечивает достаточное место для меток с информацией (штрих коды, числовые данные, партии, даты изготовления и т. п.).



Наименование	Ширина, мм	Длина, мм	Минимальное кол-во для заказа, шт
RJ708WT	8	60	100
RJ712WT	12	60	76
RJ716WT	16	60	60
RJ724WT	24	60	40
RJ732WT	32	60	32



## Катушки LOKREEL® 13"

Катушки в 13-ти дюймовом исполнении состоят из двух половинок, которые защелкиваются между собой и не требуют никакого склеивания и крепежа. Эта особенность позволяет уменьшить площадь хранения на 60% и может уменьшить транспортные расходы на 70%. Данный вид катушек запатентован компанией Advantek

## ТИПЫ КАТУШЕК LOKREEL® 13"

Из половинок Катушек LOKREEL® 13" можно собрать катушку для блистерной ленты шириной 56 мм (Пример RD33028SW+RD33028SW)



Наименование	Ширина [мм]	Диаметр хаба	Минимальное кол-во для заказа
PRO			
RD33004SW	4	4"	50
RD33008SW	8	4"	50
RD33016SW	16	4"	50
RD33028SW	28	4"	25
RD33704SW	4	7"	50
RD33708SW	8	7"	50
RD33716SW	16	7"	50
RD33728SW	28	7"	50
LITE			
RD33404SW	4	4"	50
RD33408SW	8	4"	50
RD33416SW	16	4"	50
RD33428SW	28	4"	40
RD33704LW	4	7"	50
RD33708LW	8	7"	50
RD33716LW	16	7"	50
RD33728LW	28	7"	40
TRIMLINE			
RD33404EL	4	4"	50
RD33408EL	8	4"	50
RD33416EL	16	4"	50

#### Катушки LOKREELR 15"

15-ти дюймовое исполнение идеально подходит для намотки большего числа компонентов на одну катушку. Advantek 15" LOKREEL® Ultra изготовлены из ударопрочного полистирола (HIPS), с применением антистатических материалов.

Данные катушки также состоят из двух взаимосвязанных половинок, как и Катушки LOKREEL® 13"

Наименование	Ширина [мм]	Диаметр хаба	Минимальное кол-во для заказа
ULTRA			
RD38604SW	4	6"	40
RD38608SW	8	6"	30
RD38616SW	16	6"	30
RD38628SW	28	6"	30